

CUSTOMBIKE

Österreich € 6,70
 Schweiz CHF 11,50
 Belgien Niederlande € 7,50
 Dänemark DKK 46,00
 Estland € 9,20
 Italien Spanien € 7,50
 Griechenland € 7,50
 Schweden SEK 240,00
 Ungarn HUF 2300,00
 Schweden SEK 80,00

DEUTSCHLAND € 5,90

BAD SALZCUSTOM

Alle Highlights der Megashow

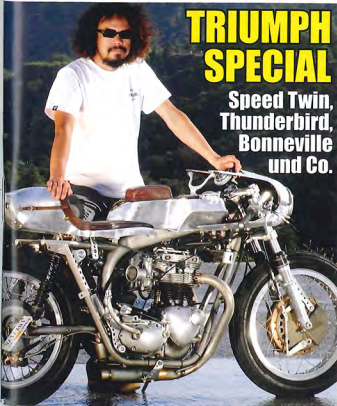
WINTERSPORT

Hillclimb im Schnee



Honda CB 900F als Designobjekt

Bolle Brennt



TRIUMPH SPECIAL

Speed Twin,
Thunderbird,
Bonneville
und Co.

HARLEY WLA

Vintage-Bobber exklusiv

RETRO-BMW



Erster Umbau der R nineT

STAGE III

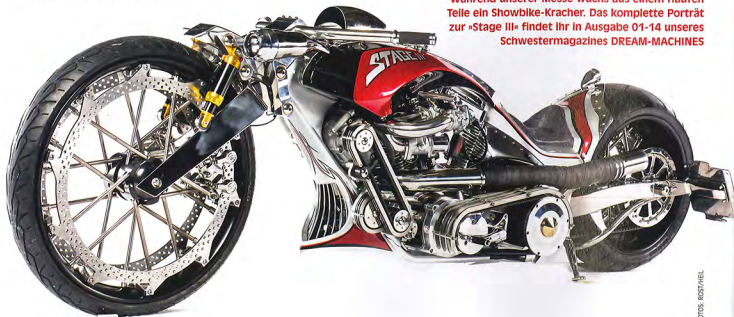


Mit der neuen »Stage III« übertrifft sich A.T. American Cycles ein weiteres Mal und schraubt das eigene Niveau in schwindelerregende Höhen

NEUFFEN Einer der ultimativen Hingucker auf der diesjährigen Custombike in Bad Salzuflen kam von Aykut Tataroglu, dem Kopf von A.T. American Cycles. Im Rahmen des diesjährigen European Biker Build-Offs entstand während der Messtage die einzigartige »Stage III«. Radikale Ideen wie ein aus einem 26-Zoll-Vollschleibrad gefertigtes Frontwheell mit Titanachsen und Perimeterbremsen, ein von einem Kompressor zwangsbeatmeter S&S-Motor mit 1850 ccm oder die selbstgefertigte Gabel kennzeichnen das Meisterwerk. Mit ausgefallenen technischen Lösungen und seiner gelungenen Linienführung stellt das Bike den Höhepunkt in der Laufbahn des seit 36 Jahren agierenden Customers dar. Unweigerlich stellt man sich die Frage: Geht überhaupt noch mehr?
www.at-american-cycles.de



Während unserer Messe wuchs aus einem Haufen Teile ein Showbike-Kracher. Das komplette Porträt zur »Stage III« findet Ihr in Ausgabe 01-14 unseres Schwermotormagazines DREAM-MACHINES



CUSTOMBIKE
2013

PHOTO: BOCHNER

CUSTOMBIKE

BIMOTA ANALOG

CURNEE, IL Erinnert sich noch jemand an die Bimota DB3 Mantra? Dieser höchst umstrittene 90er-Jahre-Selbstradler im verquälten Spaceshuttle-Design? Analog Motorcycles aus den USA hat sich die seltene Italienerin mit 900er-Ducati-Motor vorgeknöpft, sämtliche Kunststoffverkleidungen entfernt und ein begehrteswertes Nakedbike kreiert. Nötig wurden dazu ein neues Bodywork mit Alutank, schlankem Heckrahmen und Höckerstizbank. Kostbare Komponenten wie Keihin-FCR-Vergasers, 320mm-ISR-Bremscheiben, 17-Zoll-Alpina-Spielerräder und ein selbstgefertigter, keramikbeschichteter Auspuff machen die Verwandlung komplett. Und, wann sieht man schon mal ein Bimota-Custombike?
www.analogmotorcycles.com



GUT GESAGT



»Mein einziger Sport ist es, hinter den Särgen von Freunden herzugehen, die Sport getrieben haben.«

Peter O'Toole, irischer Schauspieler und Sarkast, ausgezeichnet mit vier Golden Globes, einem Emmy und dem Ehrenoscar, verstarb am 14. Dezember 2013 in London

BIG CHIEF CUSTOM

SPRIT LAKE, IOWA Indian Motorcycle präsentiert die erste von den Serienbikes abgeleitete Custom-Variante, die Big Chief Custom. Das Einzelstück wurde vom hauseigenen Industrial-Design-Team rund um Greg Brew gestaltet, um zu zeigen, was mit den Chief-Modellen möglich ist. Außerdem bot sich so die Möglichkeit, neues Zubehör standesgemäß zu präsentieren. Dazu zählen die Billet-Aluminium-Girder-Gabel, die an frühe Chief-Modelle erinnert, der Federsattel oder die Fishtail-Auspuffanlage. www.indianmotorcycle.de



KURZ & FÜNDIG

WINTERREIFEN

DEUTSCHLAND Auch für Zweiräder gilt die Winterreifenpflicht, das sollten Ganzjahresfahrer nicht vergessen. Die rund drei Millionen im Winter zugelassenen Motorrädern und Roller müssen bei Glätte, Schnee oder Reifglätte mit der Witterung angepasster Bereifung unterwegs sein. Entscheidend ist nicht die Jahreszeit, sondern die tatsächlichen Straßenbedingungen. Ob es jedoch für Motorrädern überhaupt geeignete Winterreifen im Handel gibt, ist fraglich. Ein Prüfnorm oder Kennzeichnungspflicht existiert jedenfalls nicht.

KENNZEICHENMITNAHME

BERLIN W08 in Rosenheim? DD in Lübeck? Ab dem 1. Januar 2015 ist es möglich, sein Kfz-Kennzeichen bei einem Umzug bundesweit mitzunehmen. Auswirkungen auf die Kfz-Versicherung hat die Kennzeichenmitnahme nicht, da die Tarife weiterhin vom Wohnort abhängen.